

**A VENDRE**  
**35- 37 rue Dorée – Montargis (AN 933- AN 269p)**



Idéalement situé au cœur de la rue Dorée,  
ensemble plateaux d'environ 164 m<sup>2</sup>, en R+1 (≈92 m<sup>2</sup>) et R+2 (≈65 m<sup>2</sup>) avec accès RDC de 6 m<sup>2</sup>, livrés finis clos et couverts extérieurs,  
et bruts pour les aménagements intérieurs, qui seront à finaliser par l'acquéreur (revêtements sols et plafonds, cloisons, électricité, plomberie, chauffage, hors amenées réseaux).

Immeuble traversant entre le milieu de la rue Dorée et le bras d'eau aux abords de la Pêcherie, restructuré dans le cadre de la réalisation de la percée piétonne entre ces 2 quartiers.

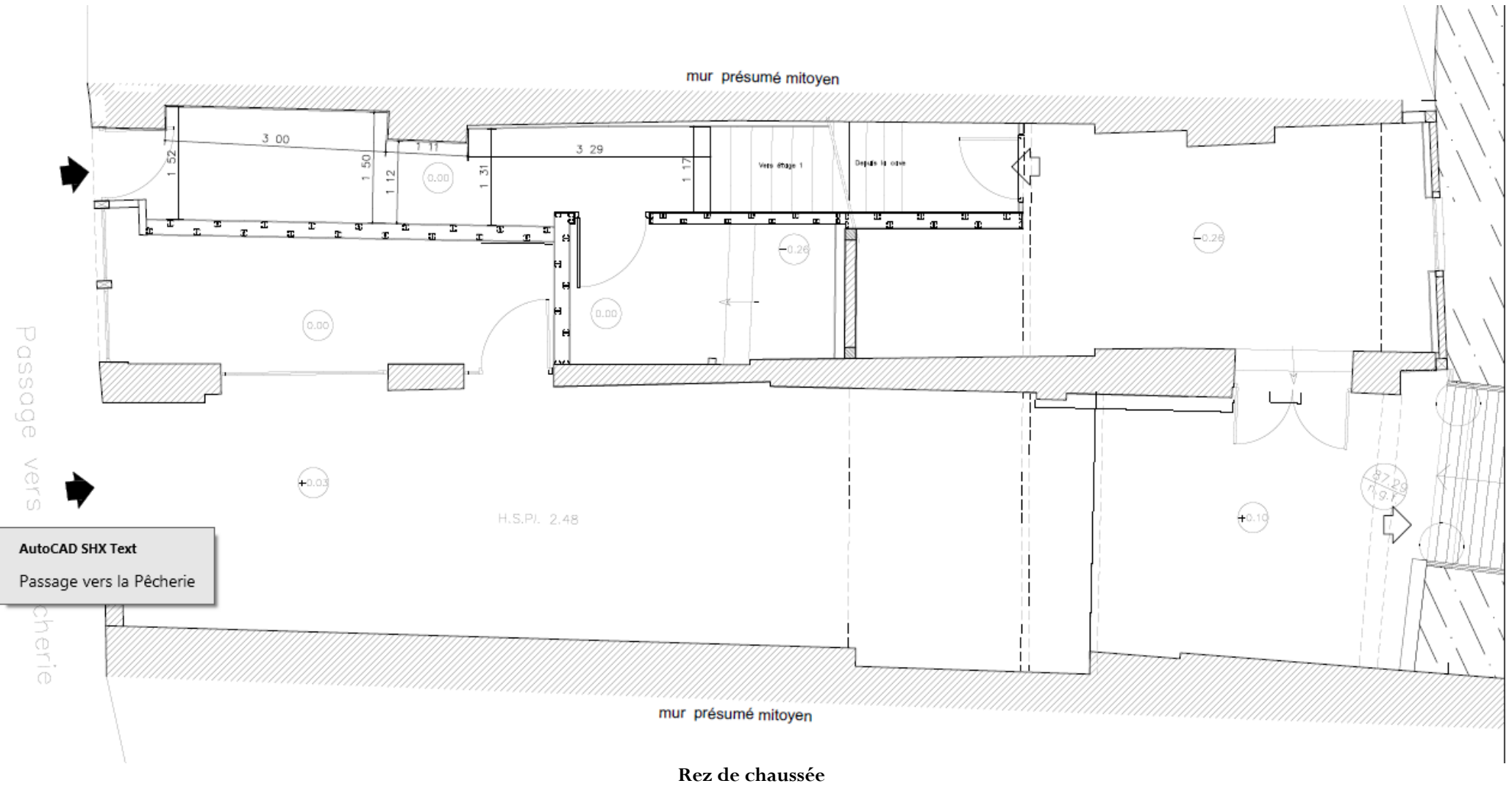
Diagnostics immobiliers et découpage volume en cours de réalisation.

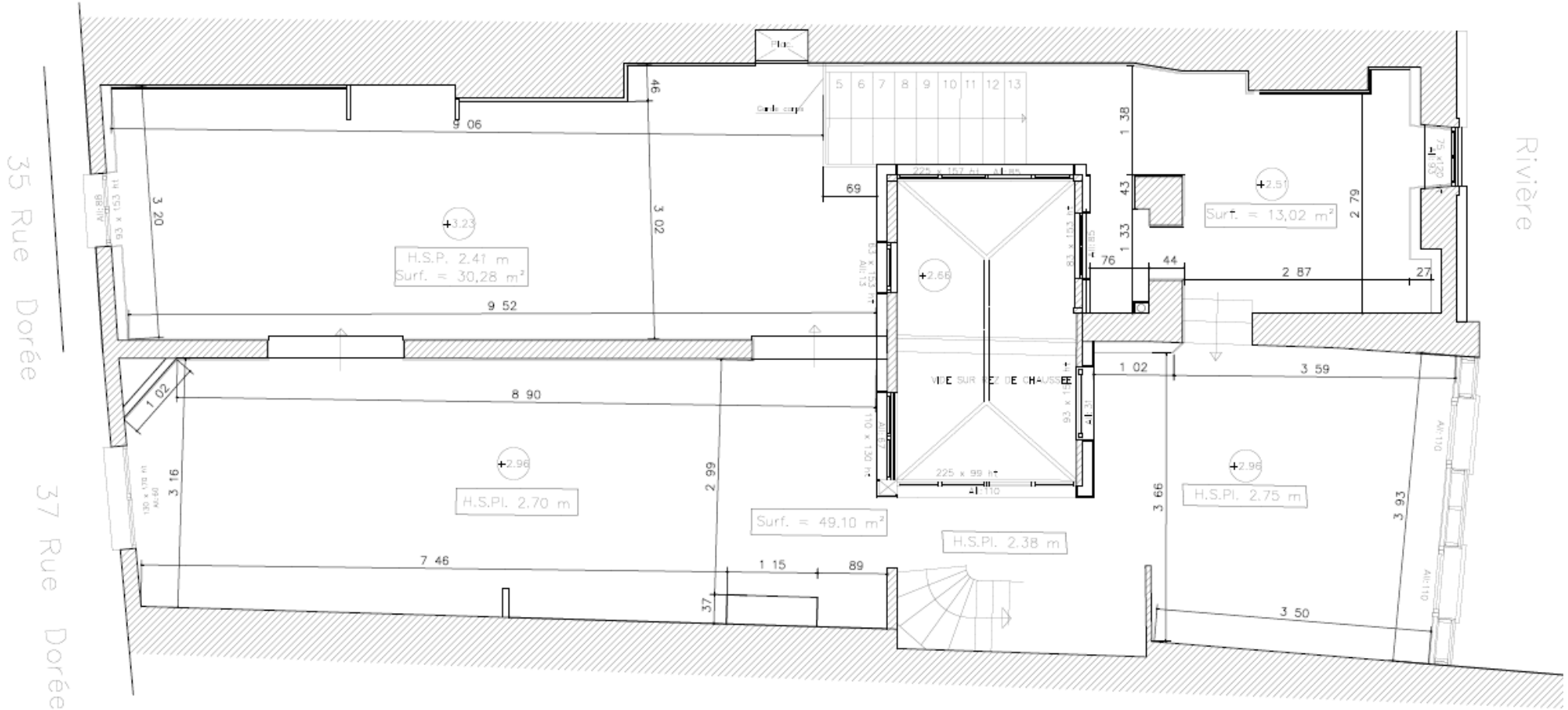
Esquisse de plans des niveaux ci-après.

**Disponibilité** : immédiate.

**Offre de prix** à présenter, avec descriptif du projet envisagé, dans le but de permettre au Conseil Municipal d'arbitrer entre plusieurs candidatures.

Contact : MAIRIE DE MONTARGIS – Service Urbanisme  
Tel : 02 38 95 10 97 - [urbanisme@montargis.fr](mailto:urbanisme@montargis.fr)





1<sup>er</sup> étage

